

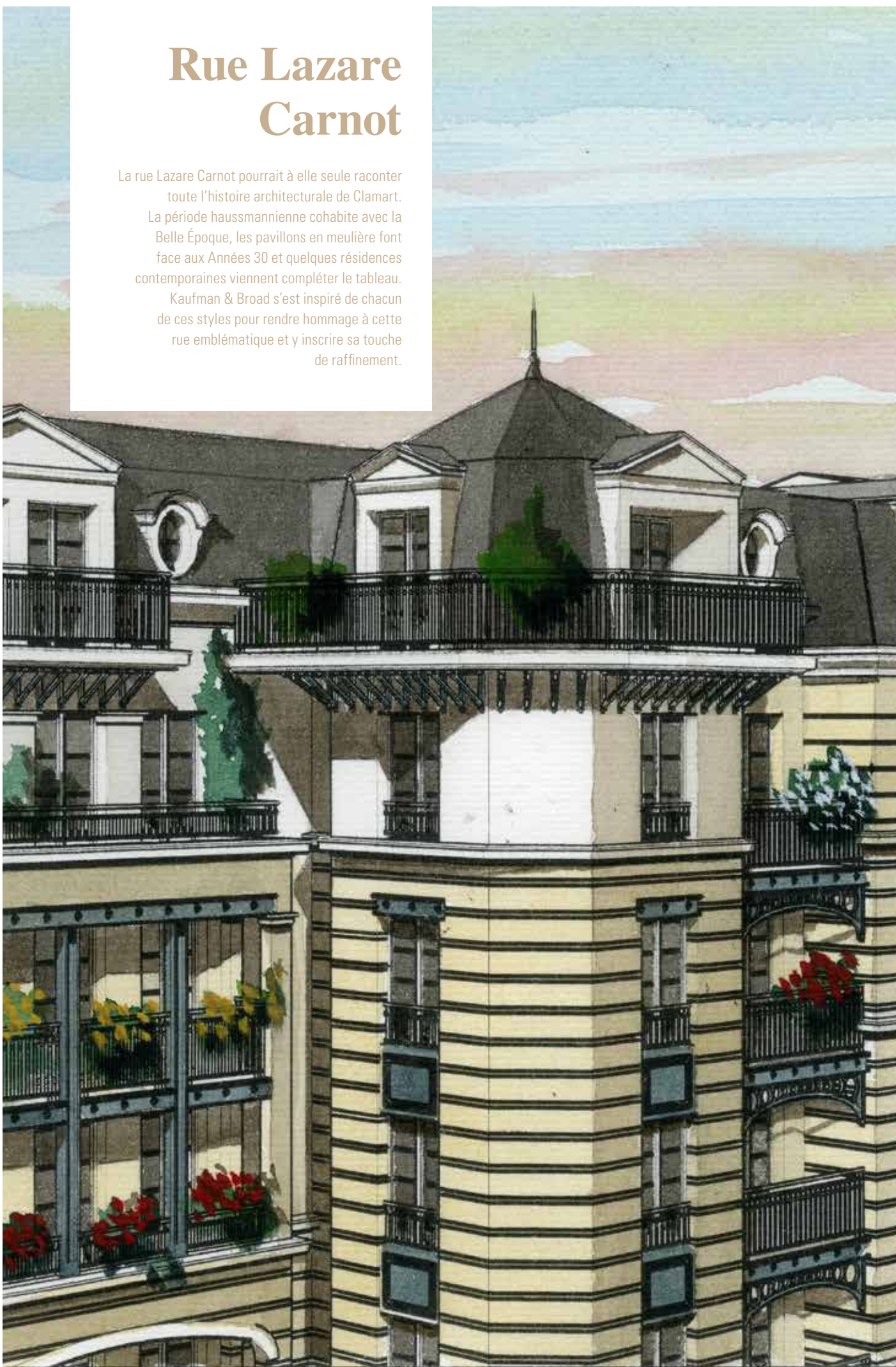
KAUFMAN Δ BROAD

VILL
CLEAR
NOT

Clamart

Rue Lazare Carnot

La rue Lazare Carnot pourrait à elle seule raconter toute l'histoire architecturale de Clamart. La période haussmannienne cohabite avec la Belle Époque, les pavillons en meulière font face aux Années 30 et quelques résidences contemporaines viennent compléter le tableau. Kaufman & Broad s'est inspiré de chacun de ces styles pour rendre hommage à cette rue emblématique et y inscrire sa touche de raffinement.



Etude pour la tour, créant une petite monumentalité et succession de balcons et loggias.
9 MMXVIII, Marc Breitman.
12

VILLA CLARA CARNOT

*L'évidence d'une adresse.
La constance de l'élégance.*

**Avec Villa Carnot, Kaufman & Broad
appose une nouvelle fois sa signature au cœur
de Clamart.**

*Dans le quartier très prisé de la Gare, une réalisation
élégante et raffinée voit le jour.*

*Par son architecture, inspirée des grandes demeures
bourgeoises du XIX^e siècle, Villa Carnot saura séduire
les propriétaires les plus exigeants.*

“ **Offrir le cadre idéal à votre style de vie est
au cœur de nos préoccupations depuis
plus de 50 ans. Soyez les bienvenus dans cette
résidence de caractère où les maîtres-mots
sont bien-être, intimité et qualité de vie.** ”



Vue de la façade depuis la rue Lazare Carnot

L'éloge du classicisme.

Pour vous offrir le meilleur de l'architecture néo-classique, Kaufman & Broad a naturellement fait appel au savoir-faire reconnu du cabinet Breitman & Breitman.

La résidence s'approprie les règles de l'Art du XIX^e siècle, en ajoutant quelques touches du style Eiffel. Ainsi, les soubassements en brique, modénatures, corniches et corbeaux s'associent avec les consoles métalliques, jusqu'aux toitures à la Mansart, recouvertes d'ardoise et de zinc. Villa Carnot, c'est aussi le mariage de l'intimité et de la majesté. La façade sur rue est séquencée tels trois petits immeubles accolés, une magnifique tourelle centrale apportant une certaine monumentalité à l'ensemble.

Côté jardin, l'enduit blanc devient dominant, les loggias se transforment en balcons ou terrasses pour mieux profiter de leur écrin de verdure.

Une entrée en beauté

Au sein de Villa Carnot, l'élégance s'apprécie également dans les parties communes. Le hall d'entrée, accessible par vidéophone, s'inscrit dans la continuité architecturale des lieux.



Terrasse d'un appartement 4 pièces au 5^e étage

Espace et lumière, la promesse d'un quotidien sublimé.

Grâce à leurs belles orientations et multiples ouvertures, les intérieurs sont baignés de lumière rendant les pièces de vie toujours plus chaleureuses et lumineuses tout au long de la journée. Les chambres, quant à elles, s'offrent les faveurs d'une lumière plus douce notamment au moment du lever ou du coucher du soleil. Villa Carnot vous invite à prolonger votre confort à l'extérieur avec ses nombreux balcons et loggias. Au dernier étage, quelques appartements proposent même de superbes terrasses plein ciel, à vivre sans modération de jour comme de nuit.

Une parenthèse de nature

Vous serez tout d'abord séduits par le calme des jardins intérieurs d'agrément qui, plantés de cerisiers du Japon, promettent de magnifiques floraisons à tous les résidents. Les appartements du rez-de-jardin disposent d'un jardin privatif, clôturé de haies vives, qui s'inscrit dans le prolongement de chaque pièce pour une vue privilégiée sur la nature.



Vue sur le salon d'un appartement 4 pièces

Mon **Coach** Personnalisation
by KAUFMAN & BROAD

UN APPARTEMENT À VOTRE IMAGE

KAUFMAN & BROAD, PRÉCURSEUR EN FRANCE AVEC SES SHOWROOMS

a développé un véritable service pour personnaliser, décorer et équiper les appartements ou maisons de ses clients.

Aujourd'hui nous allons plus loin avec Mon Coach Personnalisation, pour vous accompagner dans tous vos choix d'aménagement et de décoration.

Services tout compris

Pour une vie encore plus sereine, nous vous offrons* l'opportunité de profiter des services d'une conciergerie. Vous disposez ainsi d'un assistant personnel à qui vous pouvez confier vos prises de rendez-vous, vos réservations. Et bien d'autres choses encore : ménage, garde d'enfants, lavage de voiture, professeur particulier...

ONE
CONCIERGERIE

* abonnement de 2 ans à l'application One Conciergerie inclus.

Le grand confort, à vos mesures.

Que vous recherchiez une surface familiale ou un espace intimiste à vivre en couple, les appartements de Villa Carnot vous proposent tous les avantages du neuf, la signature Kaufman & Broad en plus.

Du studio au 4 pièces, vous êtes en droit d'en attendre le meilleur. Les séjours sont généreux et les cuisines ouvertes, rendant ces espaces de vie toujours plus spacieux et conviviaux. Dans les chambres vous apprécierez également les placards intégrés et pour les 4 pièces, la suite parentale avec sa salle de bains ou salle d'eau dédiée.

Pour parfaire ce tableau, vous disposez d'une large sélection d'équipements et de prestations, tels qu'un meuble vasque ou double vasque avec miroir rétro-éclairé dans les salles de bains, différents coloris de parquets et carrelages... , gages d'un bien-être et d'une décoration à vos mesures.

Enfin, la domotique vous apporte une tranquillité de tous les instants en vous permettant de contrôler, au gré de vos besoins et envies, volets roulants, éclairages et chauffage.

S'ENGAGER DANS UNE DÉMARCHE ENVIRONNEMENTALE RESPECTUEUSE POUR TOUS

/NF HABITAT, cette certification est appliquée à cette réalisation pour vous garantir un habitat plus sain, plus sûr, tout en maîtrisant vos dépenses au quotidien.



/Le label RT2012 certifie la réduction de la consommation d'énergie des bâtiments neufs.



(1) Valeur de la consommation globale du bâtiment exprimée en kWhep/m² SHONRT/an en énergie primaire.



Place Maurice Gunsbourg



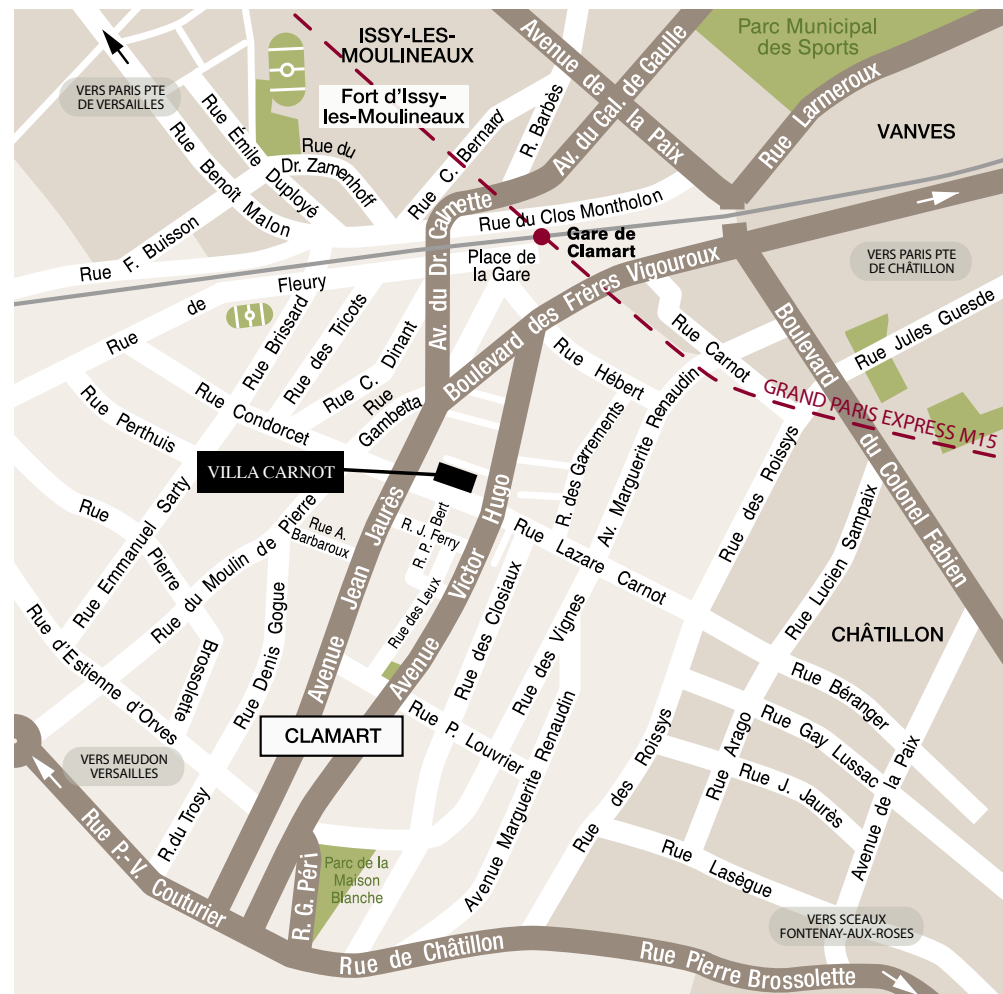
Fontaine La Fourche - Avenue Jean-Jaurès



Tramway - ligne 6

Le quartier de la Gare, pratique et prisé

Réputé pour son esprit village et ses demeures cossues, le quartier de la Gare porte une nouvelle effervescence avec l'arrivée du Grand Paris Express. Il accorde une large place aux équipements publics et piétons tout comme aux services de proximité. Vous aurez le bonheur de faire vos courses ou d'emmener vos enfants à l'école à pied et de gagner du temps avec les transports en commun à deux pas. Ici, le meilleur de Clamart s'apprécie à chaque coin de rue.



Clamart, qualité de vie et Grand Paris

Depuis plusieurs années, Clamart connaît un bel élan. Commune des Hauts-de-Seine impliquée dans la dynamique du Grand Paris, elle multiplie les projets pour renforcer sa douceur de vivre et son attractivité.

Si ses nouveaux aménagements ambitieux dessinent les contours d'une commune moderne, connectée et idéalement desservie, Clamart n'en préserve pas moins son charme de ville verte et résidentielle.

Un bois de 209 hectares, des commerces de bouche, des adresses gourmandes, une offre scolaire complète, d'innombrables pavillons entourés de jardins, attendez-vous à un quotidien des plus privilégiés, à seulement quelques minutes de Paris.

Mobilité & proximité



Le tramway T6 qui relie Châtillon-Montrouge à Viroflay-Rive Droite comprend 7 stations et permet de rejoindre la ligne 13 du métro, la ligne N du Transilien ou encore le RER C.



En 2022, la ville sera traversée par la ligne 15 du Grand Paris Express pour rallier les principaux pôles économiques de la région tels que La Défense, La Plaine Saint-Denis, Roissy ou le Bourget sans avoir à transiter par Paris.

Espace de vente

Place de la Division Leclerc
92140 Clamart
Ouvert de 10h30 à 12h30
et de 14h à 19h (fermé lundi
matin, mardi et mercredi)

VILLA CLARA NOT

Clamart

0 800 544 000

Service & appel
gratuits

kaufmanbroad.fr

Kaufman & Broad Homes S.A.S. au capital de 2247403,41 €. RCS Nanterre 379445679 - N° ORIAS 14006098. Crédit photos : P. Moulou / Getty Images. Perspectives : Illusio – Illustrations à caractère d'ambiance non contractuelles, laissées à la libre interprétation de l'artiste et susceptibles d'évolutions de chantier ou pour raisons administratives. La représentation des prestations extérieures et intérieures est choisie uniquement à titre indicatif (se reporter à la notice descriptive contractuelle). Architecte : Cabinet Breitman & Breitman. OSWALDORB - 01/2019. NE PAS JETER SUR LA VOIE PUBLIQUE.