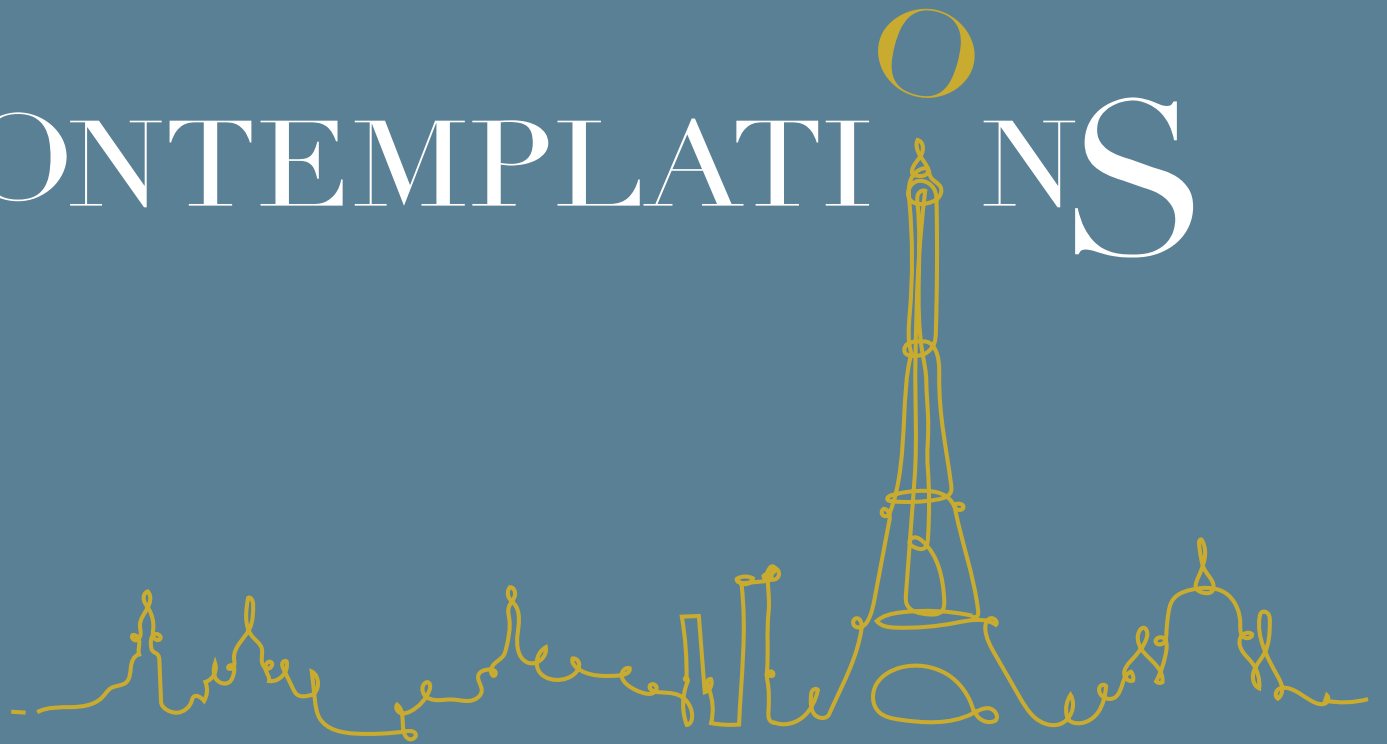


CONTEMPLATIONS



Puteaux

المدينة الإسلامية في القاهرة



UN ART DE VIVRE UNIQUE
AUX PORTES DE PARIS

VIVRE TOUTES
VOS ENVIES
EN CŒUR DE VILLE

Au fil de la rive gauche de la Seine, Puteaux est l'une des villes les plus attractives de l'Ouest parisien.



Contemplations est une adresse prisée,
idéalement située à quelques pas du centre-ville.

Le pôle de La Défense, premier quartier d'affaires d'Europe, participe pleinement à ce rayonnement. Aux pieds des gratte-ciels étincelants, les entreprises et les groupes de renommée internationale tels que Total, Sony et GDF Suez trouvent un territoire dynamique et prometteur. S'il fait bon d'entreprendre à Puteaux, y résider est un réel privilège. Si proche de la capitale, le vieux Puteaux étonne par ses airs de village, charme par ses rues pavées et enchante par son animation

commerçante. Les familles apprécient la qualité des établissements scolaires de la maternelle au lycée. Elles plébiscitent également la richesse de la saison culturelle offerte par le théâtre et le conservatoire, les films au cinéma Le Central et ses médiathèques. Les clubs et associations sportives ainsi que les infrastructures modernes dont la piscine et le Palais des sports sur l'Île de Puteaux comblent toutes les passions.

À 7 min* à pied de l'esplanade de l'Hôtel de Ville, au calme extraordinaire de la rue Victor Hugo, le quotidien se vit en toute simplicité. Les commerces de bouche, les restaurants, le marché Chantecoq, le bureau de poste et les banques sont accessibles sans utiliser la voiture. Prendre le temps de s'arrêter à la bibliothèque Jules Verne ou au Palais de la médiathèque, sortir au cinéma ou s'offrir un spectacle ou un concert au Palais de la culture font partie des plaisirs à vivre.

À quelques minutes en voiture, les infrastructures sportives de l'Île de Puteaux et son cadre naturel exceptionnel invitent à se mettre au vert.

Pour les enfants, les crèches, les écoles Parmentier et Marius Jacotot ainsi que les lycées Agora et Voilin sont réunis autour de la résidence. Les déplacements sont également facilités par la gare de Puteaux et la station du tramway T2 à 3 min* à pied.



Aux regards, **Contemplations** séduit par ses lignes modernes et la richesse de ses détails architecturaux.



“ Tous les matériaux ont été sélectionnés avec soin pour leur noblesse et leur pérennité et s’allient parfaitement dans une composition subtile entre l’ancien et le moderne. ”

Gérard Simonetti - Malaspina
Architecte du projet



Une architecture en parfaite harmonie avec la nature.

UNE SIGNATURE DE STANDING À L'ÉLÉGANCE REMARQUÉE

Contemplations se distingue par son architecture contemporaine raffinée, les détails de ses façades et ses matériaux de qualité.

La noblesse de la pierre anthracite ou de teinte claire se marie harmonieusement au zinc des toitures. Les nombreuses fenêtres sont soulignées par un encadrement ou des lucarnes en béton reprenant les couleurs de la pierre de taille.

Les garde-corps métalliques des balcons ont été soigneusement travaillés pour présenter des motifs baroques du plus bel effet.

En rez-de-chaussée, ces mêmes arabesques marquent l'entrée du hall, sécurisé pour la tranquillité de tous.

Côté jardin, l'immeuble se pare d'un enduit ton pierre et séduit par ses lignes animées de corniches et de balcons filants. Au centre, une pergola métallique trône au-dessus d'un retrait de façade et vient délicatement ombrager un balcon. L'accès au parking souterrain est discrètement dissimulé par une structure en bois et en acier servant de support à la végétation.

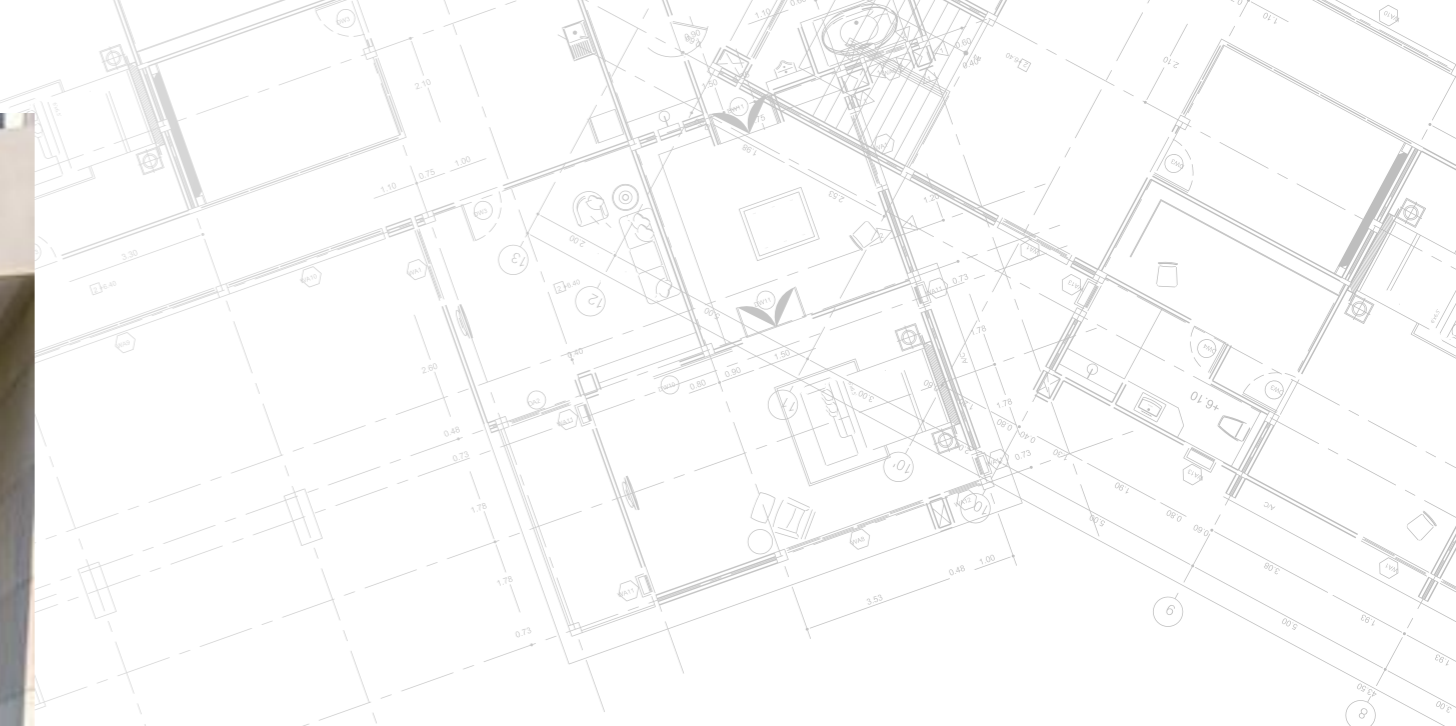




UN JARDIN DÉDIÉ À LA NATURE ET À LA QUIÉTUDE

Pour le bien-être de ses résidents, **Contemplations** révèle un jardin agréable et confidentiel, blotti à l'arrière du bâtiment. Véritable petit écrin de nature en pleine ville, il accueille des essences d'arbres et d'arbustes dont des merisiers, particulièrement appréciés pour leur magnifique floraison printanière.

Des massifs de rosiers, des végétaux exotiques tels que des cactus et des yuccas ainsi qu'une grande collection de plantes d'orangerie et d'agrumes viennent compléter ce jardin. Ils composent une palette végétale riche qui contribue à la qualité du cadre de vie tout en offrant des vues reposantes aux appartements.



Terrasse panoramique Jardin privé Toiture terrasse Jardin privé Rampe d'accès au parking en sous-sol



Balcon Hall d'entrée Accès parking Terrasse panoramique

Véritable pièce de vie à part entière, la terrasse offre un espace d'intimité sublimé par un panorama unique.



UN CONFORT BIEN EN VUE

Contemplations dévoile ses appartements déclinés du studio au 5 pièces. Ce large choix de typologies a été pensé pour satisfaire tous les modes de vie. Les plans et leurs agencements soignés permettent quant à eux d'aménager les intérieurs facilement, au gré des besoins et des envies.

La plupart des appartements s'ouvrent sur un spacieux séjour-cuisine où les bons moments et les repas se succèdent en toute convivialité. Une baie vitrée assure une luminosité généreuse et donne sur un balcon, une loggia ou une terrasse en attique. Les beaux jours venus, ces espaces extérieurs ensoleillés sont propices à la détente.

Vous appréciez également la quiétude qui règne au sein des chambres, dont certaines suites parentales venant agrémenter les appartements familiaux de 4 ou 5 pièces. Aux derniers étages, les intérieurs profitent enfin de vues d'exception sur Paris.

De jour comme de nuit, contempler la Ville Lumière où le scintillement de la tour Eiffel est un luxe incomparable.

VOTRE LOGEMENT CONNECTÉ : LES ATOUTS DE LA DOMOTIQUE

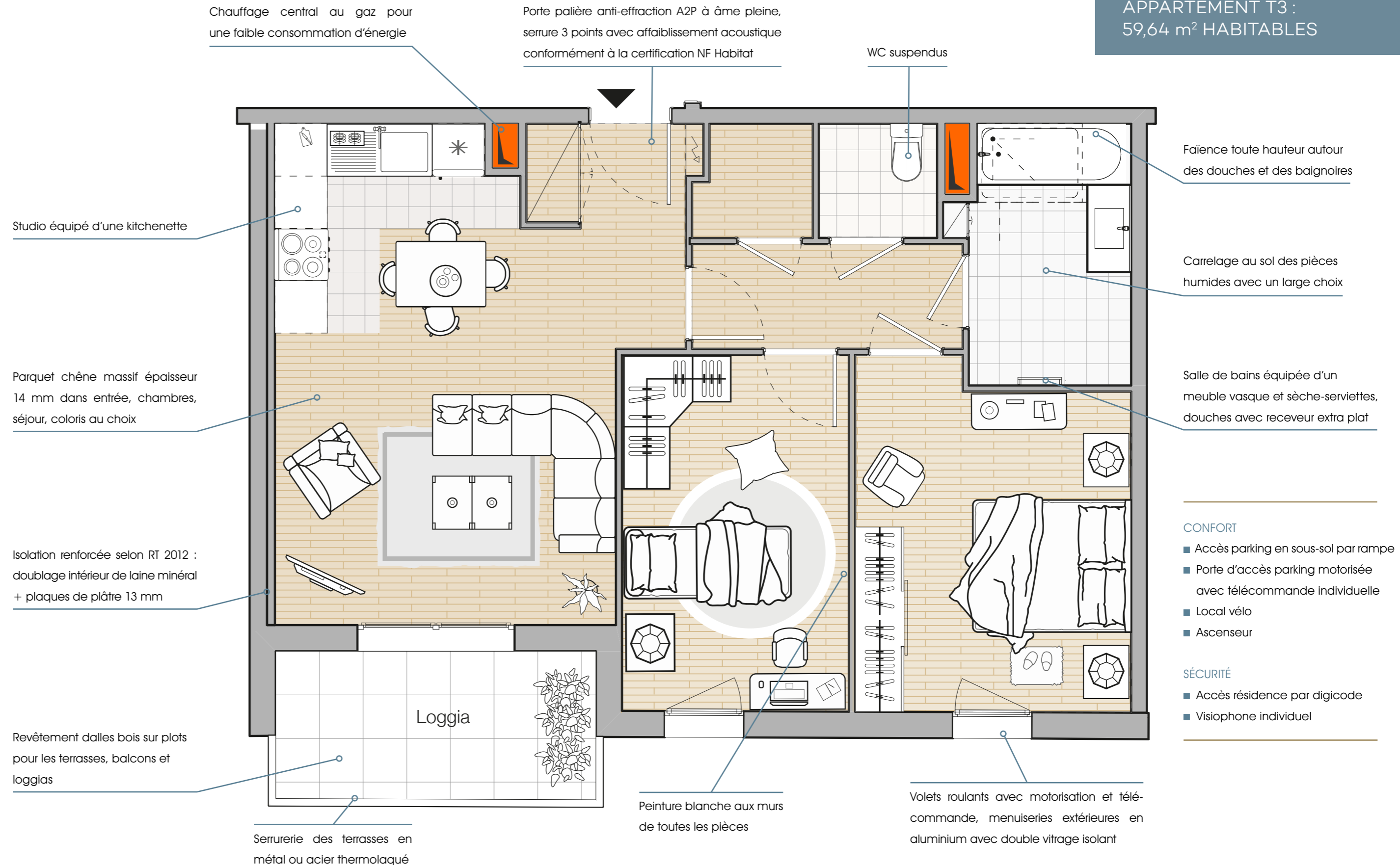
Les appartements de la résidence sont connectés et équipés d'un système domotique.

Une application pour tablette ou smartphone vous permet de régler votre chauffage, contrôler la température de votre logement au degré près et mieux gérer vos consommations. Vous commandez également l'ouverture et la fermeture des volets roulants électriques. Ce système est évolutif selon les appareillages que vous souhaiteriez ajouter.

GAGNEZ EN CONFORT DE VIE !

LE STANDING DANS SES MOINDRES DÉTAILS

APPARTEMENT T3 :
59,64 m² HABITABLES

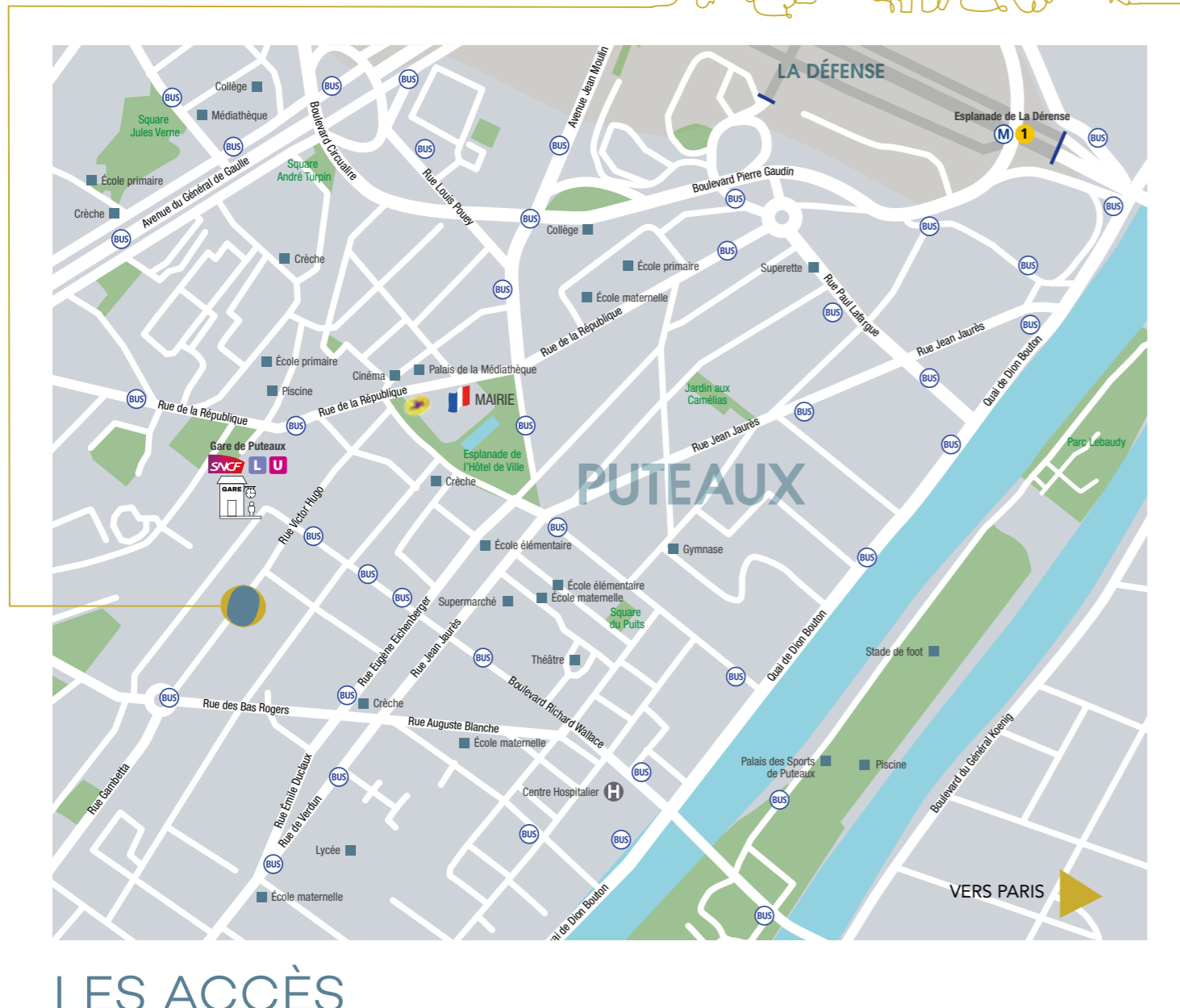


Havre de confort et de lumière, votre appartement profite des meilleures prestations pour une douceur de vivre chaque jour renouvelée.



CONTEMPLATI^ONS

32 & 32 BIS RUE VICTOR HUGO À PUTEAUX



LES ACCÈS

EN VOITURE

À 12 min* de la Porte Maillot et à 5 min* du Quai Dion Bouton pour rejoindre le quartier de La Défense en 10 min*

EN TRAMWAY

À 6 min* à pied de la station T2 « Puteaux » (La Défense-Grande Arche en 3 min*).

EN TRAIN

À 6 min* à pied de la gare Transilien de Puteaux, lignes U et L (Paris Saint-Lazare en 15 min*).

EN BUS

Arrêt « Gare de Puteaux » à 200 m*, ligne 157 vers le Pont de Neuilly (M1) ou la gare RER A de Nanterre-Ville.

L&P IMMOBILIER est un promoteur implanté dans les Hauts-de-Seine, spécialisé dans la réalisation de résidences à taille humaine, avec le souci d'une identité architecturale sobre et élégante. Il se démarque par sa qualité de service et l'apport de solutions sur-mesure à chacun de ses clients qui ont ainsi la possibilité d'intervenir sur l'aménagement intérieur de leur logement ou sur toute autre prestation pour composer un lieu de vie agréable.

Les récentes réalisations Villa Pic à Vanves et Villa d'Issy à Issy-les-Moulineaux sont les vitrines du savoir-faire L&P Immobilier. Elles illustrent le soin apporté au choix d'adresses recherchées, proches des commerces, des transports et des écoles.

Avec Contemplations à Puteaux, choisissez une résidence de haut standing qui vous ressemble !



01 55 60 18 24

letp-immobilier.com



L & P
IMMOBILIER